

# Plan d'accès



Bus ligne 421 :  
St Cyprien - Millas / Arrêt Gare

Bus ligne 400 :  
Perpignan - Cerbère / Arrêt Four à chaux

Bus ligne 430 :  
Perpignan - Latour-bas-Elne / Arrêt Four à chaux

ENCRE VERTE - Tél. : 04 68 61 07 00 - IMPRIMERIE - Ne pas jeter sur la voie publique.



# Centre Medico-Psychologique d'Elne



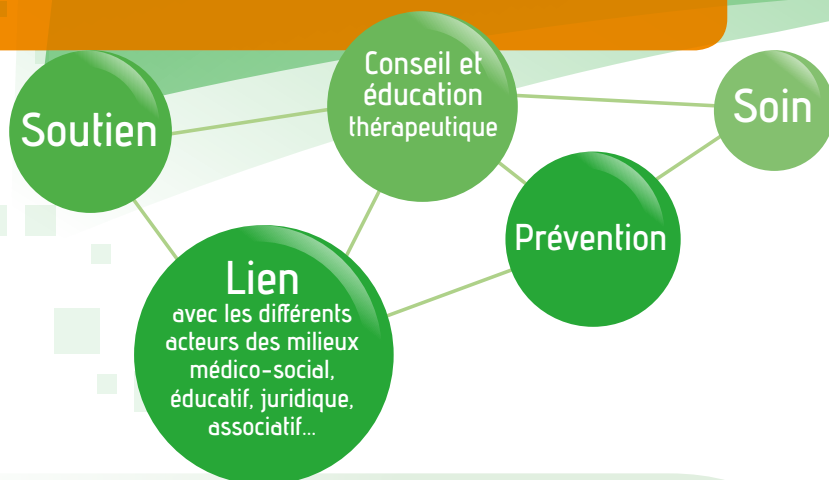
## CENTRE MEDICO PSYCHOLOGIQUE D'ELNE

4, Rue Mas Latrobe • 66200 ELNE  
Tél. 04 68 22 22 96 • Fax 04 68 37 89 95  
elne.cmp@ch-thuir.fr  
[www.ch-thuir.fr](http://www.ch-thuir.fr)



## QUELLES SONT NOS MISSIONS ?

Le Centre Médico Psychologique (CMP) a pour mission d'accueillir toutes les personnes adultes ou jeunes de plus de 16 ans présentant des troubles psychiatriques ou psychologiques.



## QUELLES SONT NOS MODALITÉS D'INTERVENTION ?

Le C.M.P vous propose un accueil, une écoute et une orientation sur la base :

- De consultations médicales
- De consultations avec un psychologue
- D'entretiens individuels infirmiers
- D'entretiens avec une assistante sociale (dans le cadre d'une prise en charge de soins)
- De suivi ambulatoire (visite à domicile...)

Mais également :

- Des activités thérapeutiques de groupe

## QUELS SONT LES PROFESSIONNELS À VOTRE ÉCOUTE ?

Notre équipe pluridisciplinaire est composée de :

- Médecins psychiatres
- Psychologue
- Infirmiers
- Assistante Sociale



## QUEL FONCTIONNEMENT VOUS EST PROPOSÉ ?

Le Centre Médico-Psychologique vous accueille **du lundi au vendredi (sauf les jours fériés)** de 9h00 à 17h00

Nous accueillons les personnes domiciliées sur les communes de

ALENYA / SAINT-CYPRIEN  
LATOUR-BAS-ELNE / ELNE  
ORTAFFA / BROUILLA SAINT-JEAN  
LASEILLE / MONTESCOT  
/ BAGES / CORNEILLA-DEL-VERCOL  
/ THÉZA / VILLENEUVE-DE-LA-RAHO

## CONCERNANT LES RENDEZ-VOUS

Vous pouvez contacter soit directement le C.M.P ou votre demande peut résulter de l'indication de votre médecin traitant ou d'un médecin spécialiste.

Pour toute première consultation médicale ou psychologique ou pour un premier contact, un rendez-vous avec un infirmier vous sera donné au préalable pour permettre une évaluation de votre demande et de vos besoins.

En dehors des heures d'ouverture, vous pouvez vous adresser :

- A votre médecin généraliste
- Au Centre hospitalier de Thuir : **04 68 84 66 58** (service de soins – unité B)
- Au service des urgences psychiatriques du Centre Hospitalier de Perpignan : **04 68 61 64 17**