



HOUDART ET ASSOCIÉS
S O C I É T É D ' A V O C A T S

Projet Territorial de
SANTÉ MENTALE
des Pyrénées-Orientales

Procédure de mise en œuvre

Le 23 mai 2018

[Actualités](#)[Grands dossiers](#)[Ministère](#)[Métiers et concours](#)[Professionnels](#)[Études et statistiques](#)[Affaires sociales](#)[Prévention en santé](#)[Santé et environnement](#)[Soins et maladies](#)[Système de santé et médico-social](#)

[Accueil](#) > [Système de santé et médico-social](#) > [Parcours des patients et des usagers](#) > [Projet territorial de santé mentale](#) > **Projet territorial de santé mentale**

Projet territorial de santé mentale

Les soins, accompagnements et services attendus sur les territoires de santé mentale

mise à jour : **18.05.18**

A+

A-

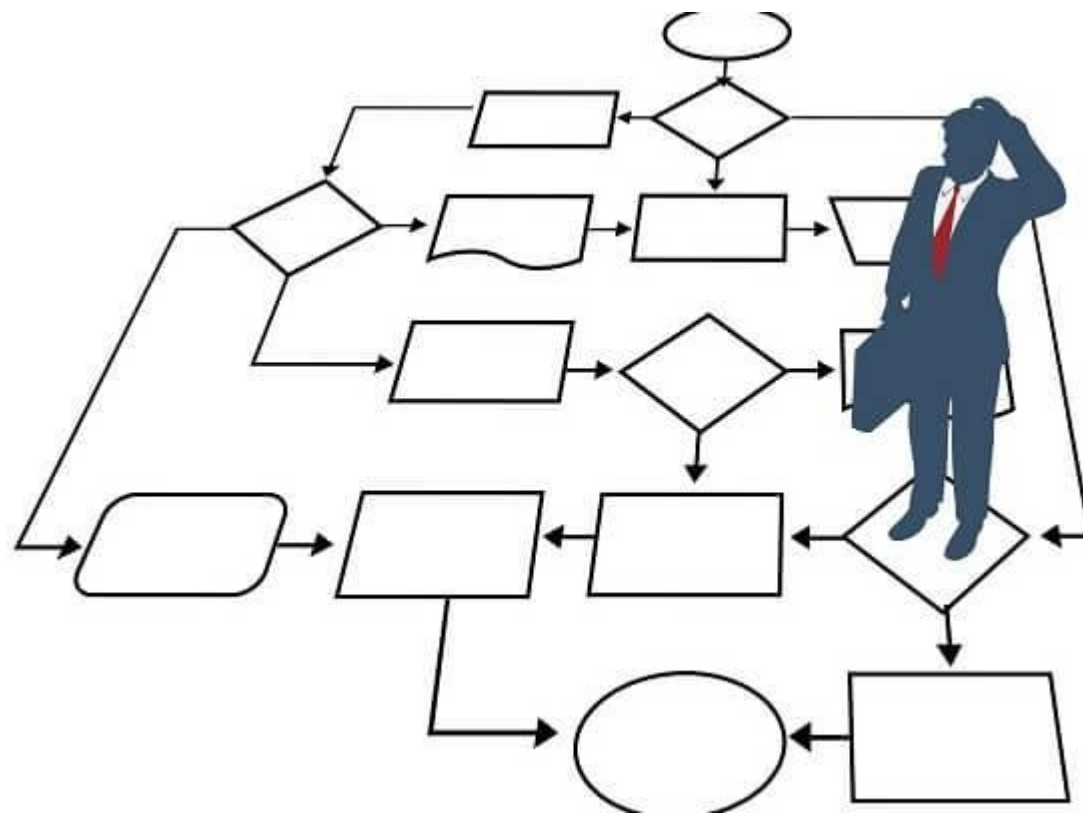


Lintis abest es ademei sidium publica estatis. Nons bonere cae, crisupienam isulviv ercestem ditiur hos, Castiam des vast ? Aperortere porum accipio nequodius, quam testum coniuur atelis. Se nos hactantem ignatum, se mena dii partum pra viden se, Catium di, nos Catum ime quam obus in tus, ere, publicam audemurnum es vatium in te eferitureste, plis M. Olum huciena, ca cutemum nos, niamenti, feroximandac ordi, quastatum, deffres in num, nos cont.

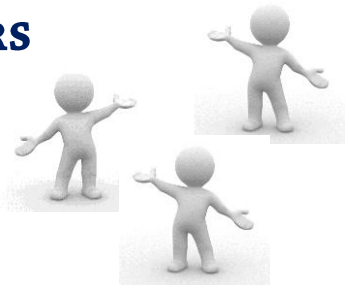
Dans cette rubrique

Priorité 1

LA PROCÉDURE



LES ACTEURS



- Diagnostic territorial partagé
- Projet territorial de santé mentale

Transmission

Avis

- Conseils locaux de santé (CLS / CLSM)
- Conseil territorial de santé



Arrêté pour 5 ans

Information de la
Conférence de santé
et de l'autonomie

Publication

Contrat territorial de
santé mentale

LE CONTRAT TERRITORIAL DE SANTÉ MENTALE

ENTRE QUI ?

Entre l'ARS et les acteurs participant à la mise en œuvre des actions

POURQUOI FAIRE ?

DÉFINIT

- ✓ « l'action assurée par les signataires
- ✓ Leurs missions et leurs engagements
- ✓ Les moyens à y consacrer
- ✓ Les financements
- ✓ Le suivi et l'évaluation

LE CONTRAT TERRITORIAL DE SANTÉ MENTALE

QUELLE STRUCTURE?

**Conseils locaux de
santé mentale :**

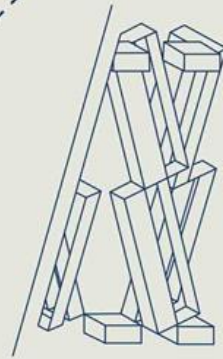
« peuvent décliner
des actions »

**Communauté
Psychiatrique de Territoire**

:
entre EPS signataires du
contrat

Autres ?

GCSMS,...



HOUDART ET ASSOCIÉS
SOCIÉTÉ D'AVOCATS



+33 (0)1 40 21 45 45
cabinet@houdart.org
www.houdart.org

