



Population concernée

- Le ou les parents souffrant de troubles psychiques confrontés à la parentalité et à son exercice.
- Le ou les parents en grande difficulté psychique à exercer sa parentalité avec pour conséquences des risques psychopathologiques pour l'enfant.
- Le ou les parents souffrant de troubles psychiques qui bénéficient d'un accompagnement éducatif, administratif ou judiciaire dans l'intérêt de l'enfant.



Le Relais Parentalité

Soins et Santé Mentale ouvert
au 10 boulevard John Fitzgerald Kennedy
à Perpignan vous accueille de 9h à 17h
du lundi au vendredi, hors jours fériés
(fermé au public le jeudi après-midi)
afin de rencontrer des professionnels du soin
psychique et de la parentalité

Relais Parentalité Soins et Santé Mentale

Pour nous contacter :

Du lundi au vendredi
hors jours fériés de 9h à 17h

Mail : esap@ch-thuir.fr

Tél. : 06 72 66 96 82

Adresse

10 boulevard
John Fitzgerald Kennedy,
66000 Perpignan

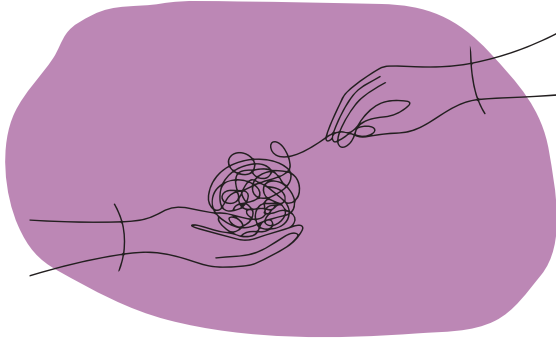
Service intersectoriel :
Département des
Pyrénées-Orientales



Équipe de Soins et d'Accompagnement à la Parentalité

« Pour disposer de soi, il faut être,
en effet, séparé de l'autre tout en maintenant
un lien avec lui » *Laupies V. 2004*

Équipe de Soins et d'Accompagnement à la Parentalité



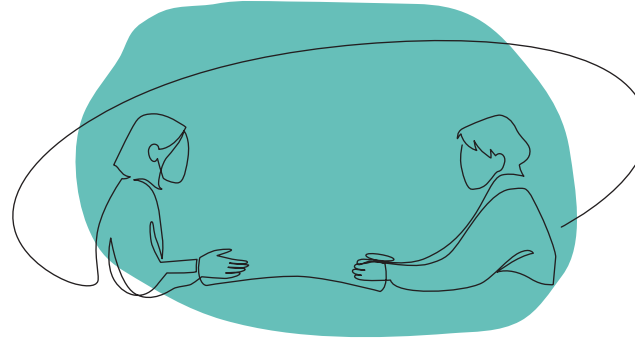
L'ESAP est une équipe pluri-disciplinaire agile, qui accueille et accompagne les parents en difficulté psychique dans leur parentalité.

Le devenir parent, la parentalité est une crise maturative normale.

Nous travaillons le lien parent-enfant à partir de l'histoire personnelle du parent qui peut ouvrir à différentes problématiques éducatives et qui s'originent des vécus antérieurs.

Les bouleversements psychiques et pulsionnels se traversent à partir des assises psychiques antérieures et lorsqu'ils sont fragiles, voire émaillés de traumatismes, le potentiel déstructurant de la parentalité est prégnant et les conséquences psychopathologiques pour l'enfant significatives

*« Maître humain et devenir parent »
Missionnier 2024*



Notre accompagnement thérapeutique s'étaye sur 3 axes :

1. La prévention

Une prise en charge précoce favorisée par la prévention et le dépistage des troubles, permet la réduction des risques psycho-sociaux chez le parent et l'enfant.

2. La coordination

Favoriser la coordination et le partenariat afin de soutenir le suivi du patient dans son parcours de soins ; proposition de clinique indirecte aux partenaires.

3. Le soin direct

- Guidance parentale
- Thérapie familiale
- Suivi psychothérapeutique individuel
- Temps d'accueil des familles



Objectifs pour les parents/ les enfants

- Travailler sur les psychopathologies du lien parent-enfant
- Bénéficier d'un repérage précoce des difficultés des parents
- Mettre en œuvre un accompagnement à la parentalité de qualité

Objectifs à destination des partenaires

- Développer le repérage précoce des parents en difficulté
- Apporter une réponse de qualité aux différentes demandes de nos partenaires
- Faciliter l'accès aux soins spécialisés
- S'inscrire dans un maillage territorial